



Beschreibung

Das Klimadeckensystem Quattro S, als freihängendes Metalldeckensegel, erfüllt nahezu alle Anforderungen, welche dem architektonischen Gesamterscheinungsbild und den bauphysikalischen Anforderungen gerecht werden:

Metallakustik-Klimadecke als Deckensegel mit integrierten Kühlregister.

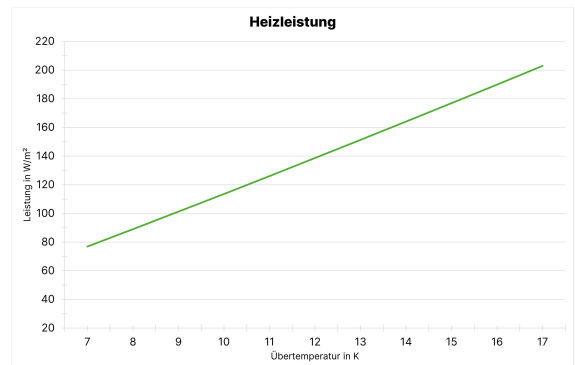
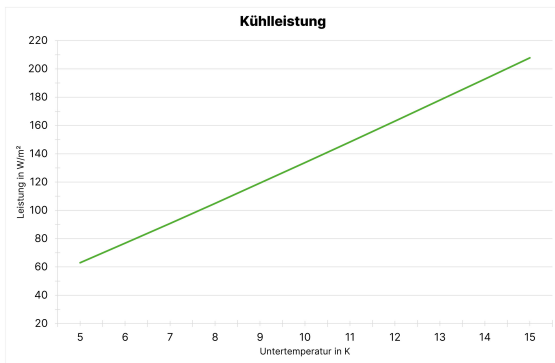
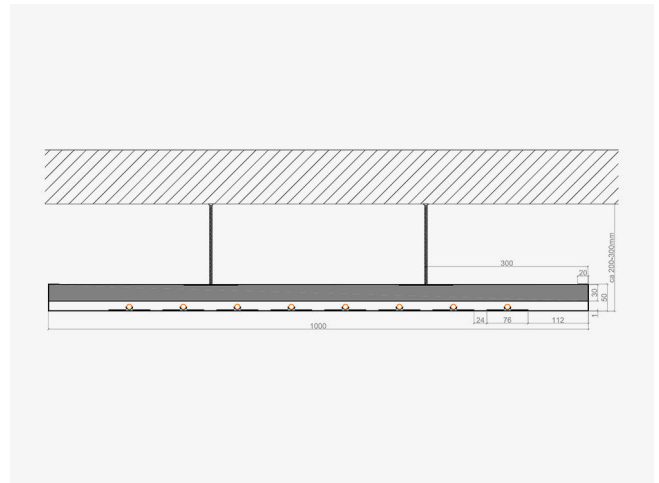
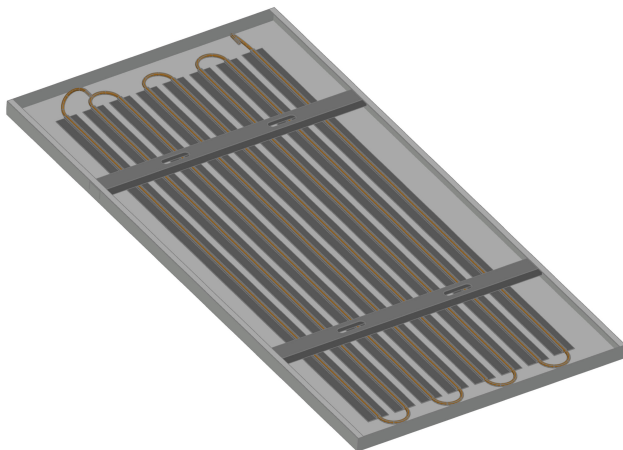
- Kupferrohr als D-Rohr geformt um energieübertragende Fläche zu erhöhen
- Druckverlustoptimiertes Register in Harfenform möglich
- großflächiges Wärmeleitprofil aus Aluminium
- Breitenabmessung des Kühlregister abgestimmt auf das Maß des Metallsegels
- Spezielles Einhängesystem für einfachste Montage
- Zum Heizen und Kühlen



INCOTEC GMBH & CO. KG

📍 Wacholderweg 3 / 90518 Altdorf
☎ +49 91 87 410 30-0 📠 +49 91 87 410 30-20
✉ info@incotec-gmbh.de 🌐 incotec-gmbh.de

IN



Technische Daten

Kühlleistung nach DIN EN 14240 bei 8K: 104,95 W/m²

Heizleistung nach DIN EN 14037-2 bei 15K: 177,00 W/m²

- Kupferrohr 12 x 0,35 mm oder 10 x 0.35 mm mäanderförmig gebogen
- minimaler Gesamtaufbau von 200 mm
- Standardfarbe RAL 9010 reinweiß (weitere Farben auf Anfrage möglich)
- Standardperforation 2516 (weitere Perforationen oder glatt auf Anfrage möglich)
- Flächengewicht bei ca. 50 W/m² Kühlleistung von ca. 25 kg/m²
- Druckverlust pro Zone max. 25 kPa



INCOTEC GMBH & CO. KG

Wacholderweg 3 / 90518 Altdorf
 +49 91 87 410 30-0 +49 91 87 410 30-20
 info@incotec-gmbh.de incotec-gmbh.de

